

**amco<sup>+</sup>**

**— Toilet Partition —**



**AMCO<sup>+</sup>**

**Laminate Face Foam Board**

**Series 30 LFF HD**



AMCO<sup>+</sup>

Laminate Face Foam Board

Series 30 LFF HD



## MATERIAL SPECIFICATION

แผ่น LFF ( Laminate Face Foam Board ) ผลิตจากแผ่น HPL ( High Pressure Laminates ) ที่มีความหนาไม่น้อยกว่า 0.8 มิลลิเมตร มาประกอบพร้อมกับการอัด UPVC Premium อยู่ด้านใน เนื้อโฟมที่อยู่ระหว่างแผ่น HPL คุณภาพตรงตามมาตรฐานยุโรป RoHS และนำมาอัดแน่นด้วยระบบ Sandwich Cold Press โดยใช้ความหนาแน่นไม่น้อยกว่า 450 กิโลกรัม/ลูกบาศก์เมตร และไม่เป็นสื่อลามไฟ ไม่บวมน้ำหรือพองตัวเมื่อสัมผัสกับน้ำ ขอบปิดทับด้วย PCV เกรด A ความหนา 2 มิลลิเมตร ทั้ง 4 ด้าน ด้วยระบบการร้อน Hotmelt ที่ 220 องศาเซลเซียส สำหรับสีมาตรฐาน จะไม่มีรอยต่อที่แผ่นกลางระหว่างห้อง ความหนารวมของแผ่น ไม่น้อยกว่า 30 มิลลิเมตร บานพับแบบ Gravity Hinge Stainless Steel SUS 304 เป็นแกนตั้งองศา บานพับด้านบนยึดติดกับเสาข้าง โดยฝังแกนบานพับลงบนบานประตู บานพับด้านล่างยึดติดกับเสาข้างและฝังแกนบานพับที่บานประตูด้านล่าง ขอบเฟรมประตูและเสาข้างเป็นอลูมิเนียม มีรูปทรงเส้นโค้งโดยปราศจากสีกหลาด กลอนประตูเป็น สแตนเลส แบบก้านโยกมือจับ ( เวกววย ) ชุดล็อกแบบล็อกด้านใน พร้อมกุญแจจากด้านหน้า Door Stopper ( กั้นชนประตูเป็นแม่เหล็กติดอยู่ที่พื้น ) บาร์ด้านบนอลูมิเนียม ขึ้นรูป และวางตั้งกล่องผลอลูมิเนียมขึ้นรูปยาวตลอดแนวกันห้องและแผงด้านหน้า ช่องว่างระหว่างประตูยกสูงขึ้นจากพื้น 20 มิลลิเมตร แผ่น LFF และอุปกรณ์ในการติดตั้งได้มาตรฐาน MIT ( Made in Thailand ) อุตสาหกรรมแห่งประเทศไทย

## ACCESSORIES



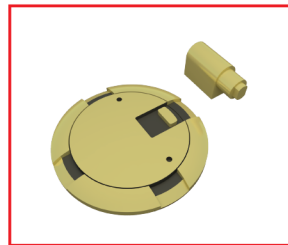
1.Lock Bolt

Material : Stainless Steel SUS 304



2.Gravity Hinge

Material : Stainless Steel SUS 304



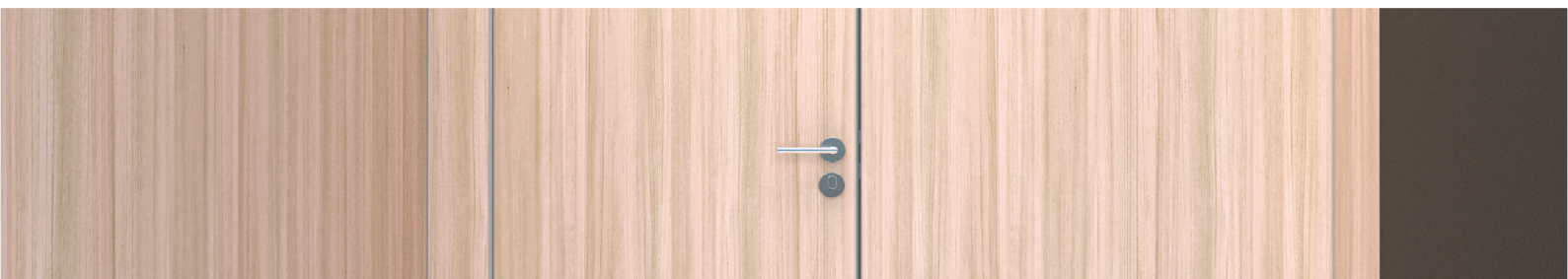
3.Door Stopper

Material : Aluminium



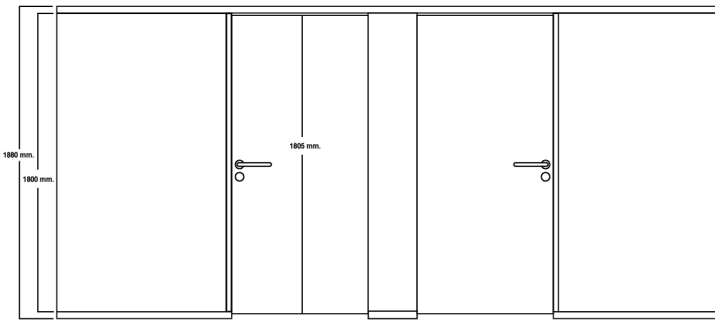
4.Base 4 cm.

Material : Aluminium

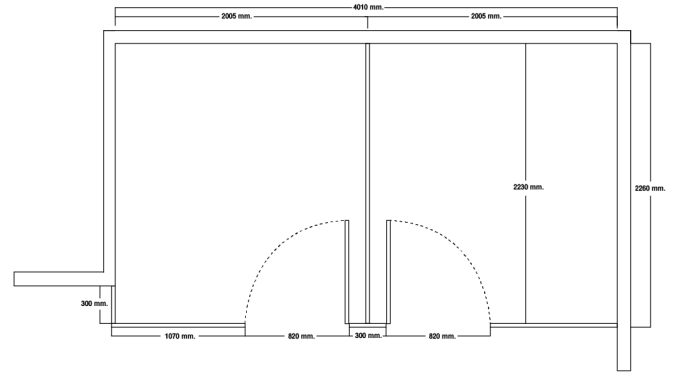


# STANDARD DIMESION

FRONT



TOP



## ขนาดมาตรฐาน

แผ่นผนังด้านหน้า	ขนาดกว้าง 1,000-1,070 มม. x สูง 1,800 มม.
แผ่นเสาบานพับ	ขนาดกว้าง 3,000 มม. x สูง 1,800 มม.
แผ่นด้านข้าง	ขนาดกว้าง 250-300 มม. x สูง 1,800 มม.
ประตู	ขนาดกว้าง 820 มม. x สูง 1,800 มม.
แผ่นกันห้อง	ขนาดกว้าง 2,200-2,300 มม. x สูง 1,800 มม. ( ไม่มีรอยต่อแผ่น )
ความสูงรวม	ขนาด 1,880 มม.



## FEATURE



Strength for heavy duty  
แข็งแรง สามารถรับแรงกระแทกได้ดี



Termite & insect proof  
กันปลวกและแมลง



Water resistance  
กันน้ำ



Anti-Bacteria  
ลดการสะสมของแบคทีเรีย



Acid-base resistance  
ทนกรด-ด่าง



Light weight  
น้ำหนักเบา

### รับประกันคุณภาพโดย AMCO<sup>+</sup>

รับประกันการกันน้ำ เป็นเวลา 2 ปี

รับประกันการผุกร่อนจากการใช้งานปกติ เป็นเวลา 2 ปี

รับประกันอุปกรณ์จากการใช้งานปกติ เป็นเวลา 1 ปี



# amco<sup>+</sup>

— THAILAND —

แบรนด์ “amco ” มีประสบการณ์ในการผลิต เราเป็นผู้เริมิตของผนังห้องน้ำสำเร็จรูป ให้สอดคล้องกับหน่วยงานของคุณ ในการอุปกรณต่างๆ การประยุกต์ใช้ให้เหมาะกับพื้นที่ต่างๆ เช่น อาคารสำนักงาน, ซูเปอร์มาร์เก็ต, โรงเรียน, โรงแรม, กลางแจ้ง ฯลฯ เราให้บริการปรับแต่งให้กับลูกค้าของเราตั้งแต่ขั้นตอนการออกแบบจนถึงบริการหลังการขาย วัตถุประสงค์โครงการ ให้คำแนะนำที่มีความรู้ เตรีมใบเสนอราคา ออกแบบ และงบประมาณ

# Hello.



I'm Amco Toilet Partition  
“AMCO+ Follows as you imagine”

Mobile : 095-593-5522  
E-mail : amcoplusthailand@gmail.com

: Amco Toilet Partition

: amcotoiletpartition

[www.amcoplusthailand.com](http://www.amcoplusthailand.com)